



KS SvarUt

Kontaktkonferanse 2014, Grand Hotel 27.-28. mai 2014

KS Kommit, Astrid Øksenvåg



IKT i kommunal sektor



Digitaliseringsstrategien konkretiserer visjonen i seks tverrgående og tre sektorielle satsningsområder. I arbeidet med egen digitaliseringsstrategi står den enkelte kommune og fylkeskommune fritt å prioritere satsningsområder ut fra eget behov.

Tverrgående satsningsområder

1. Digital dialog
2. Strategisk ledelse og IKT
3. Kompetanse
4. Arkiv og dokumenthåndtering
5. Personvern, taushetsplikt og informasjonssikkerhet
6. Arkitektur og standardisering

Sektorielle satsningsområder:

1. Helse og velferd
2. Oppvekst og utdanning
3. Plan, bygg og geodata

Kommunesektorens organisasjon

Arbeidsgiver Økonomi Helse og velferd Skole og oppvekst Samfunn og demokrati Innovasjon og forskning Om KS

Du er her: Forsiden > Innovasjon og forskning > Digitalisering > KommIT

Digitalisering

- Strategi, ledelse og kompetanse
- Standardisering og arkitektur
- Utdanning og IKT
- Helse og IKT
- Innbyggjerdialog og elektroniske tjenester
- Sikkerhet
- Publikasjoner og verktøy

KommIT

Kontakt

Informasjon om digital postboks

Digitaliseringsstrategien for kommunesektoren

02.10.2013

KommIT arrangerer kurs i KS SvarUT

KommiT



KommiT

KommiT er et program i KS for sam-ordning av IKT i kommune-sektoren.

Programmets visjon:

En samordnet kommunal sektor leverer digitale tjenester som gir innbyggere og næringsliv et reelt digitalt førstevalg

Satsingsområder

- Digital dialog
- Strategisk ledelse og IKT
- Kompetanse
- Arkiv og dokumenthåndtering
- Personvern og informasjons-sikkerhet
- Arkitektur og standardisering

Kommunal felleskomponent

Meldingsformidleren SvarUt

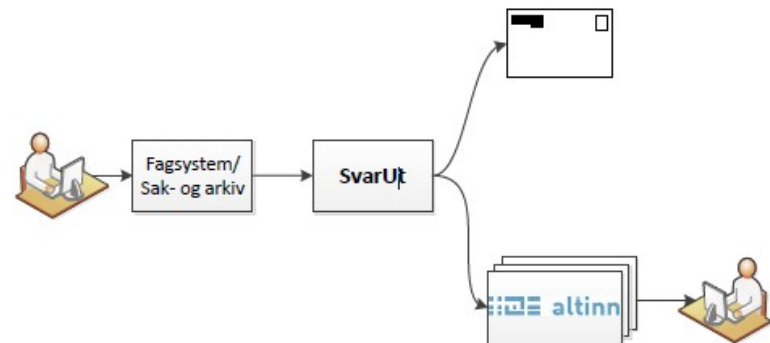
- En løsning for å kunne sende utgående post fra kommunen i et elektronisk format og som sentralisert løsning for utsending av vanlig brevpost
- SvarUt loggfører, overvåker og kontrollerer

<https://svarut.ks.no>

KS SvarUt

KS SvarUt er en tjeneste for norske kommuner og fylkeskommuner. [Mer informasjon](#)
Ønsker du å ta i bruk tjenesten ber vi deg ta kontakt via svarut@ks.no eller logg inn under.

[Logg inn](#) via Idporten



Hvem bruker SvarUt til hva

Forsendelser i perioden 2013-2014

- Papir
- Elektronisk

Brukere av SvarUt

- Sørums kommun
- Lyngdal kommun
- Oslo Kemnerkontor
- Finnmark fylkeskommune
- Røyken kommun
- Trondheim kommun
- Sør-Trøndelag fylkeskommune
- Nord-Trøndelag fylkeskommune
- Tinn kommun
- Frogn kommun
- Ås kommun
- Oslo, Plan- og bygningsetaten
- Bergen kommun
- Bærum kommun

Avtaler

40 kommuner

Type forsendelser

- Skoleskyss
- Byggesaker
- Parkeringsbevis
- Varsel til elever
- Generelle saker (all post sendes her)
- Kemnerkontoret
- Barnehageplass

Gvinster

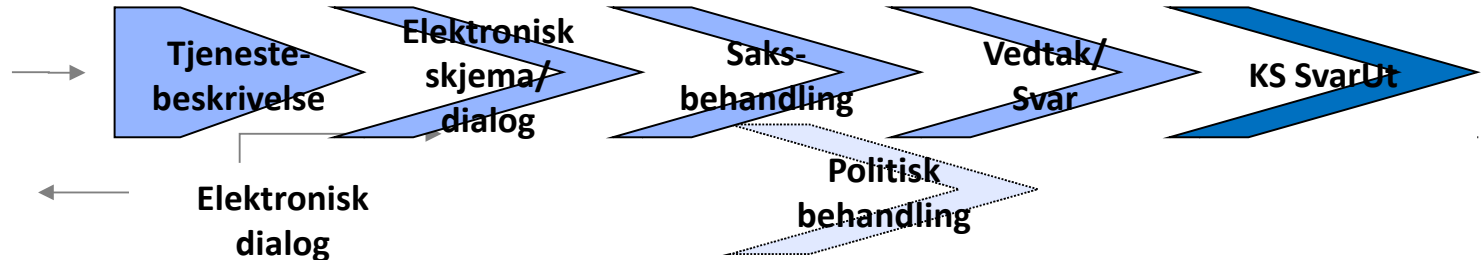
- Elektronisk forsendelse
- Papir forsendelse
 - Priser
 - Kvalitet
- Saksbehandling
 - Kortere saksbehandlingstid
 - Økt automatisering
 - Sporbarhet
 - Dokumentforvaltning

Innbyggere,
næringsliv og
organisasjoner



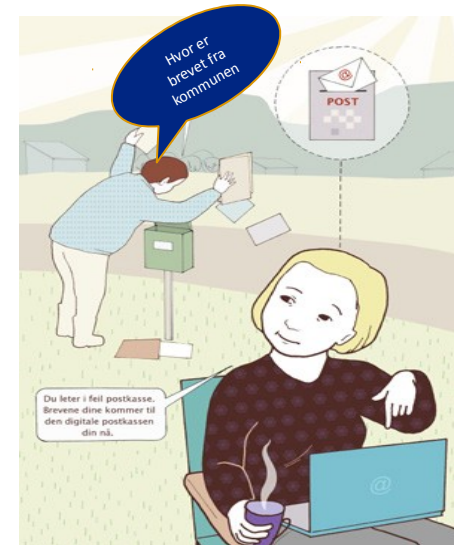
ID

Felles prosesstilnærming – digitale tjenester



Hvorfor KS SvarUt ?

- Kommunenes behov
- Forventninger fra våre målgrupper (innbyggere, næringsliv og organisasjoner)
- Regjeringens mål/krav



Distribusjonskanaler kommunene kan benytte

Elektronisk formidling

Usikre kanaler

ePost

Telefaks

Sosiale
medier

Krypterte kanaler

KS
SvarUt

Altinn

eBoks/
Digipost

DIFI
Sikker
Digital Post

Fysisk formidling

Formidling via ordinær postgang

Vanlig
post

Rekom-
mandert

...

Direkte fysisk formidling

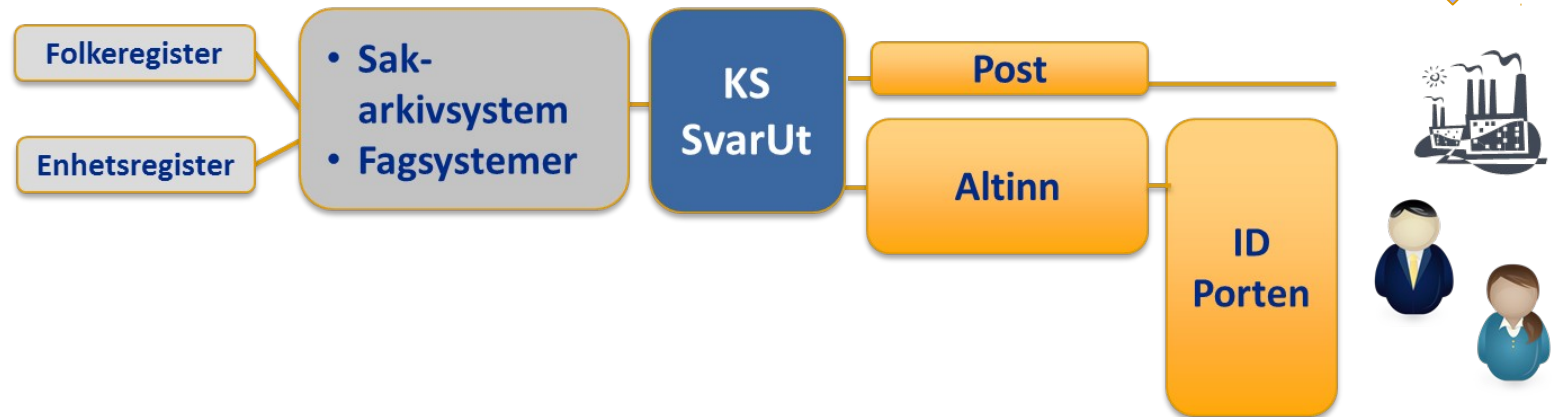
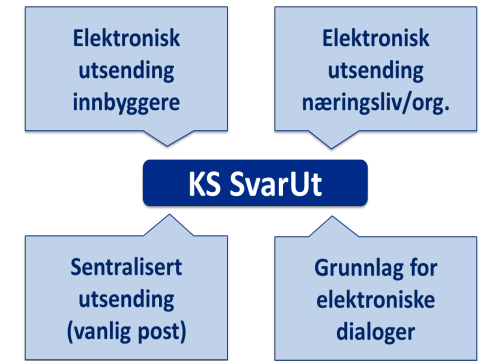
Personlig
oppmøte

Levering
med bud

...

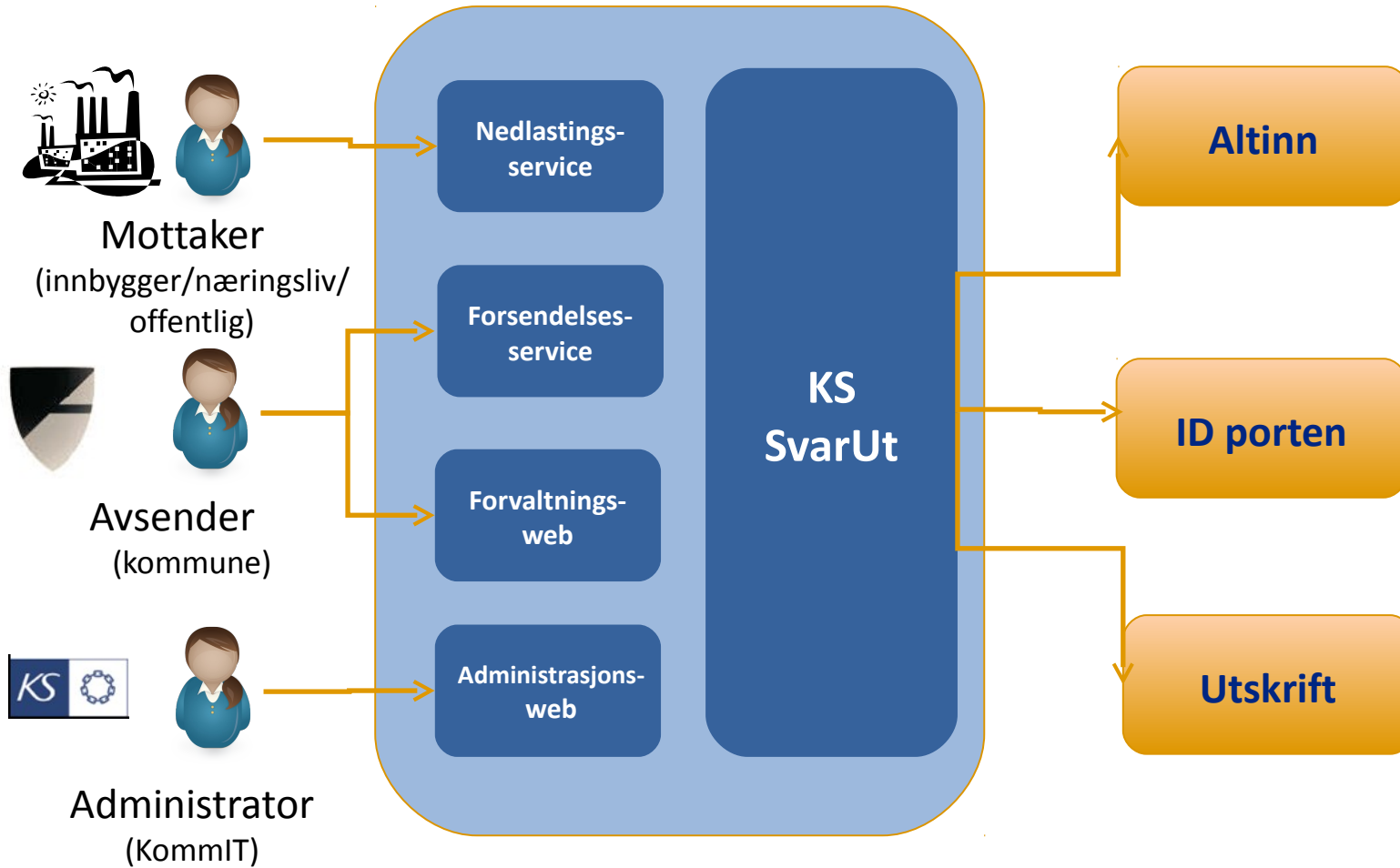
KS SvarUt

- Hensikten er å foreta en rimelig, effektiv og sikker formidling av dokumenter med innbyggere, private virksomheter, offentlige virksomheter og andre
- KS SvarUt sørger for forsendelse til mottaker, via meldingstjeneste i Altinn eller via sentral utskrifts leverandør



Grensesnitt eksponert av KS SvarUt

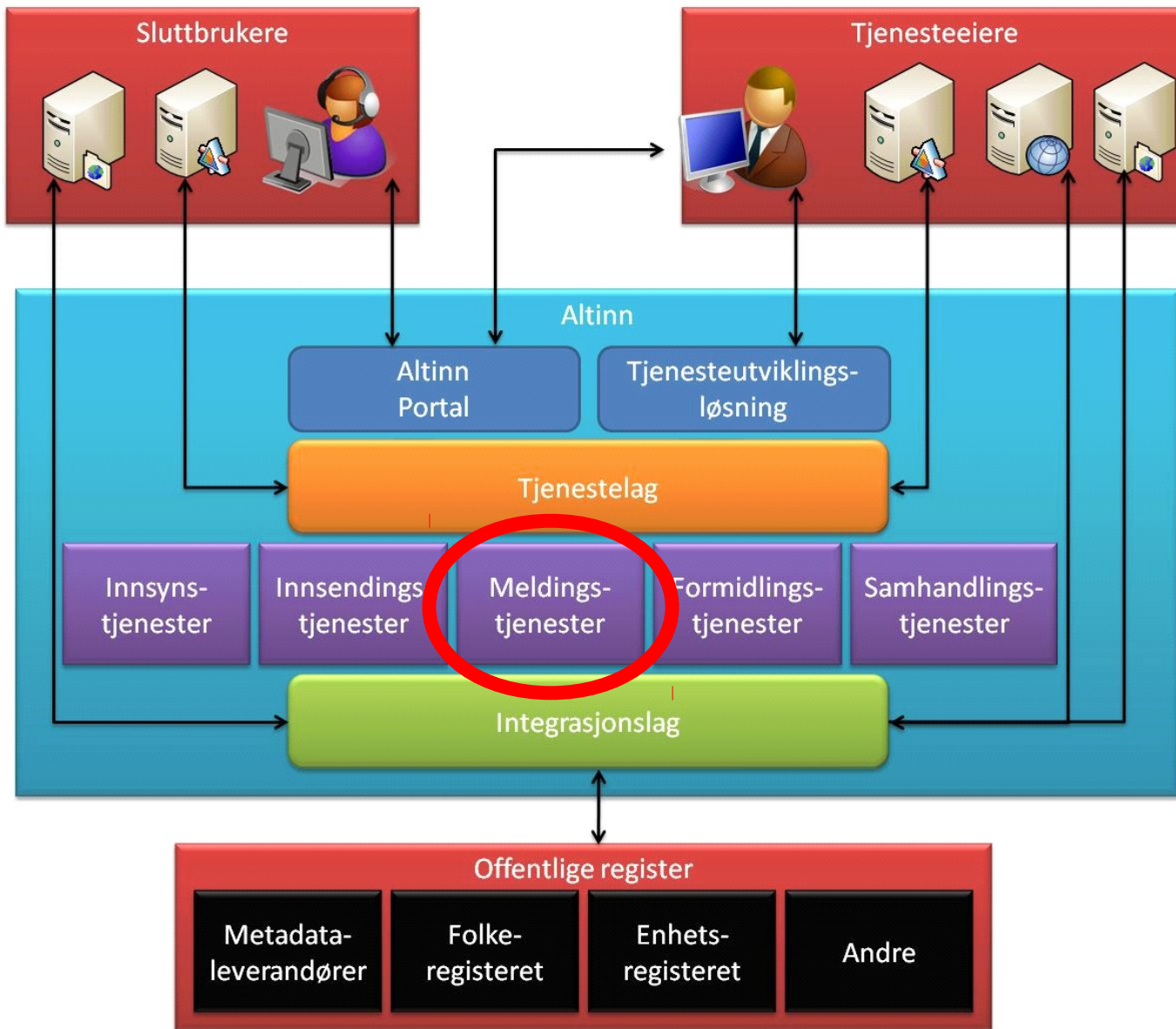
Grensesnitt benyttet av KS SvarUt



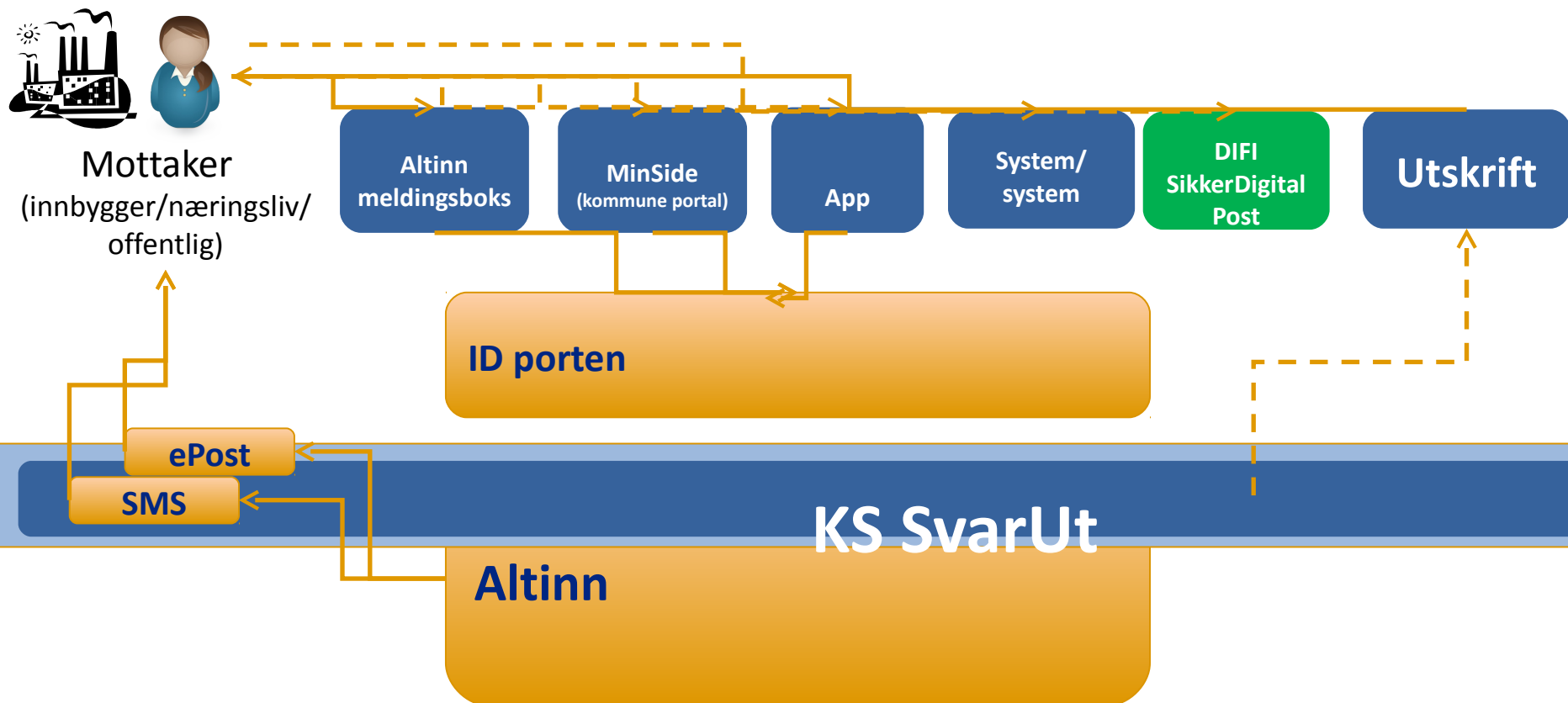
Kryptering

All trafikk, både mot web-sider og tjenester, beskyttes med https/SSL og KS SvarUts server-side sertifikat. Anvender ikke klientsertifikater.

ALTINN



Mottakers kanalvalg



Avsender – systemer med integrasjon mot SvarUt

Sak- arkisystem-Ekspederingsmodul

Evry/ePhorte

Evry/ESA7, ESA8

SI/360

SI/DocuLive

→*ACOS/Websak

Egne løsninger i kommuner

Skoleskyss (FFK)

→ Manuell opplasting (Oslo – InfoUt)

EMU/BizTalk (STFK)

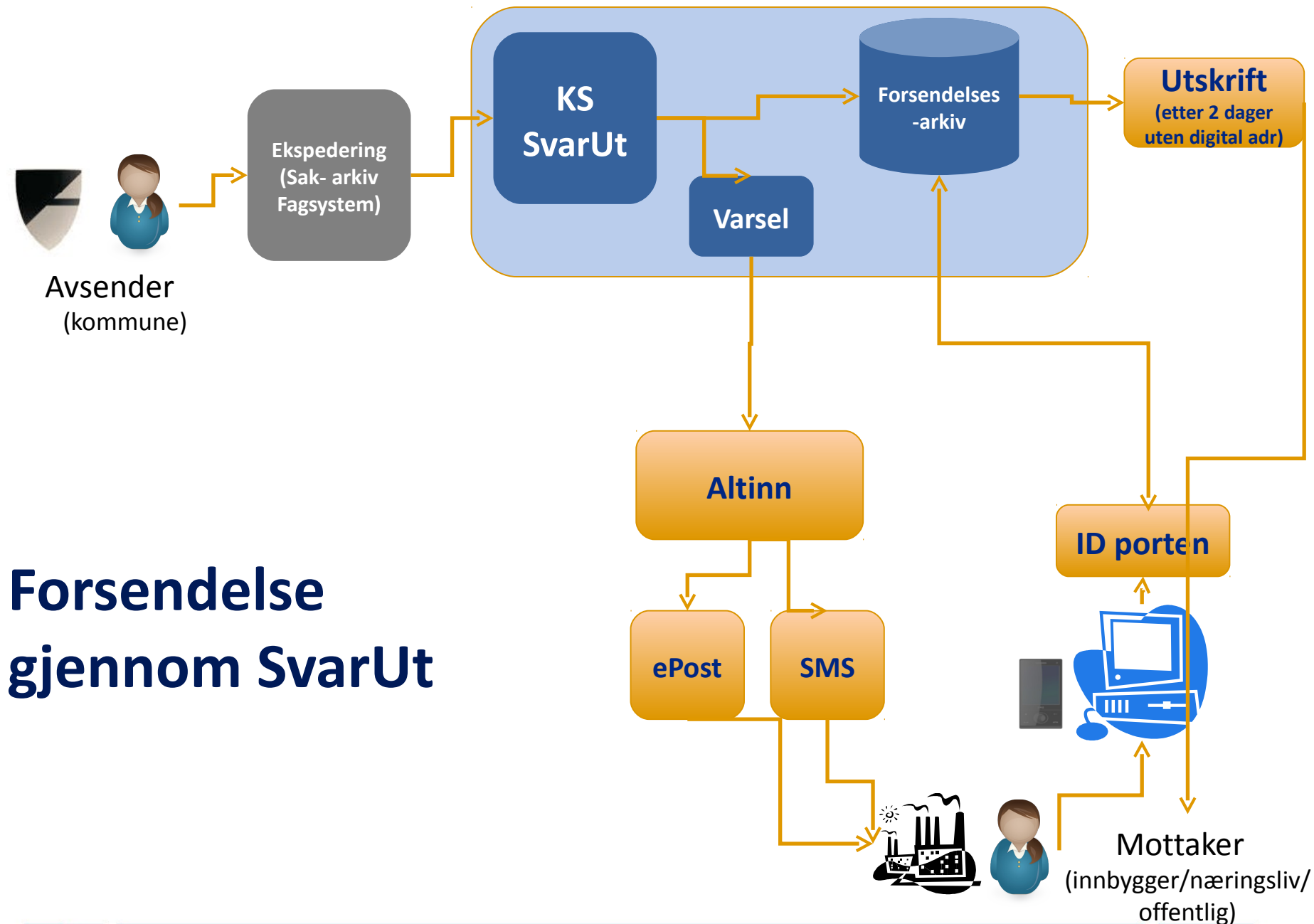
Fagsystemer

Agresso

(Visma)



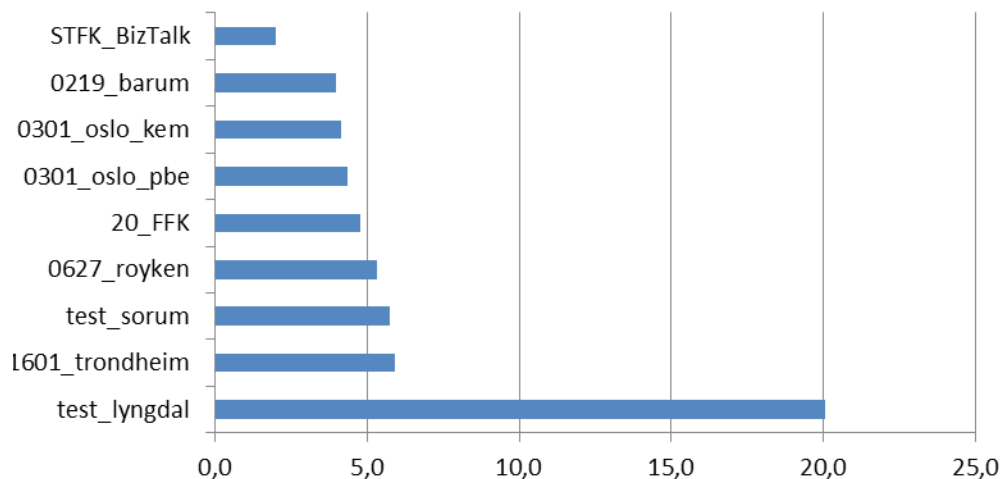
Avsender
(kommune)



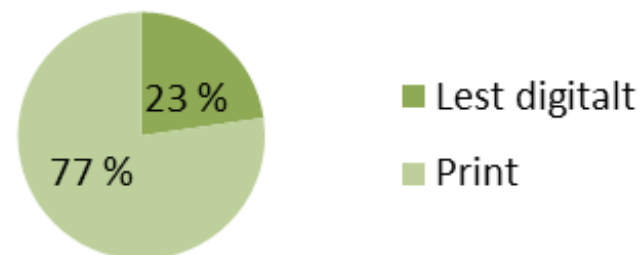
Forsendelse gjennom SvarUt

Forsendelser gjennom SvarUt 2014

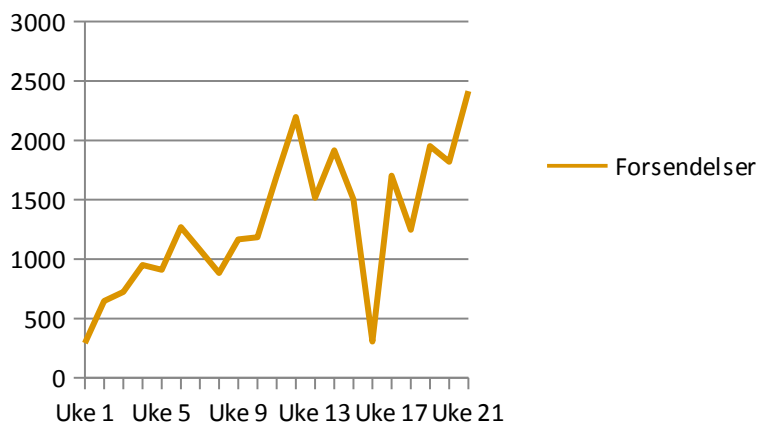
Gj.sn antall sider pr forsendelse printet



Totalt

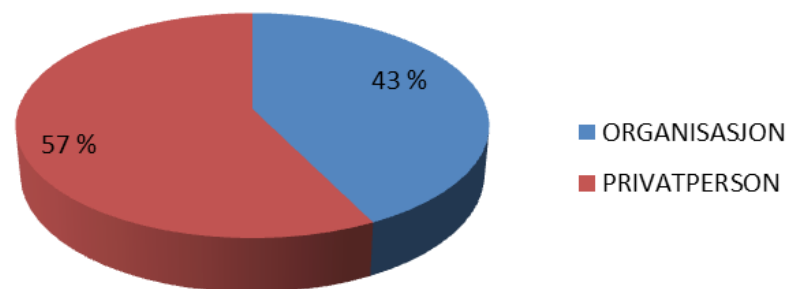


Forsendelser pr uke i 2014



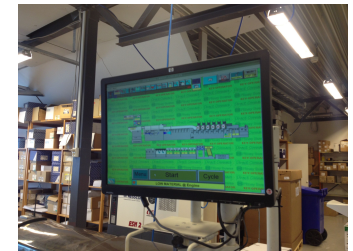
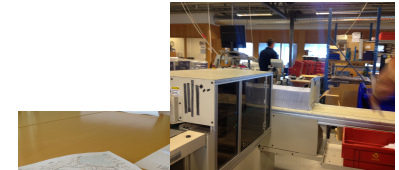
Fordeling på mottakere i 2014

(pr 27/5)



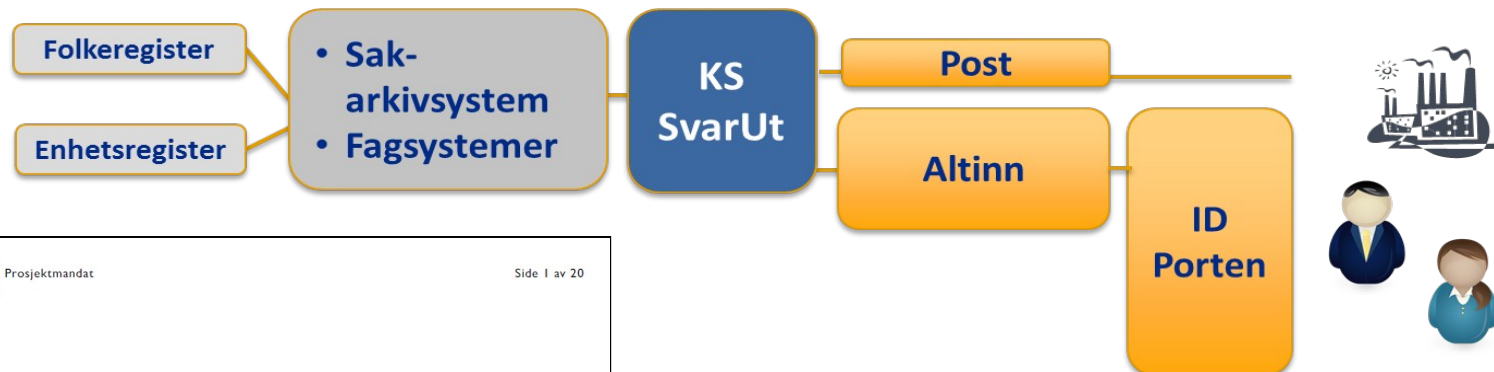
Hvilke gevinster kan man oppnå med KS SvarUt

- Økonomiske
- Effektene av løsningen
 - Brukeropplevelser
 - Innbyggeropplevelser
 - Organisasjoners opplevelse
 - Næringslivets opplevelser
- Omdømme – oppnå digitalt førstevalg
- Miljø - papir - transport
- Kvalitet på utsendelse
- Mulighet for sporing av at dokumenter er lest
- Felleskomponenter forenkler

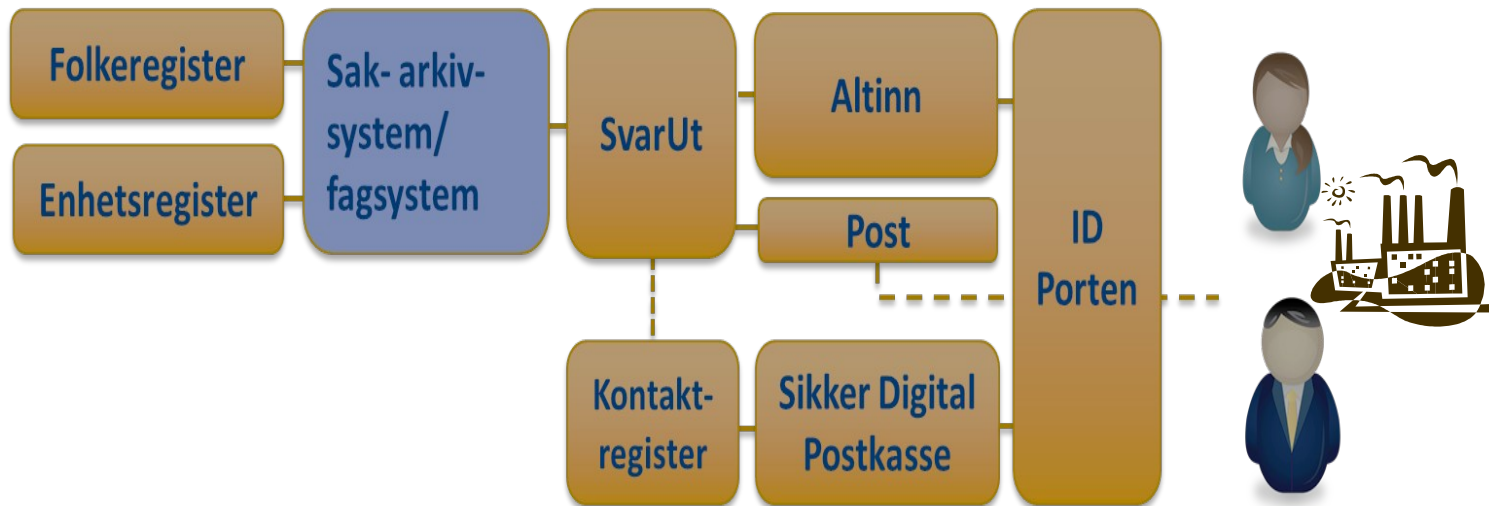


KS SvarUt – videre utvikling

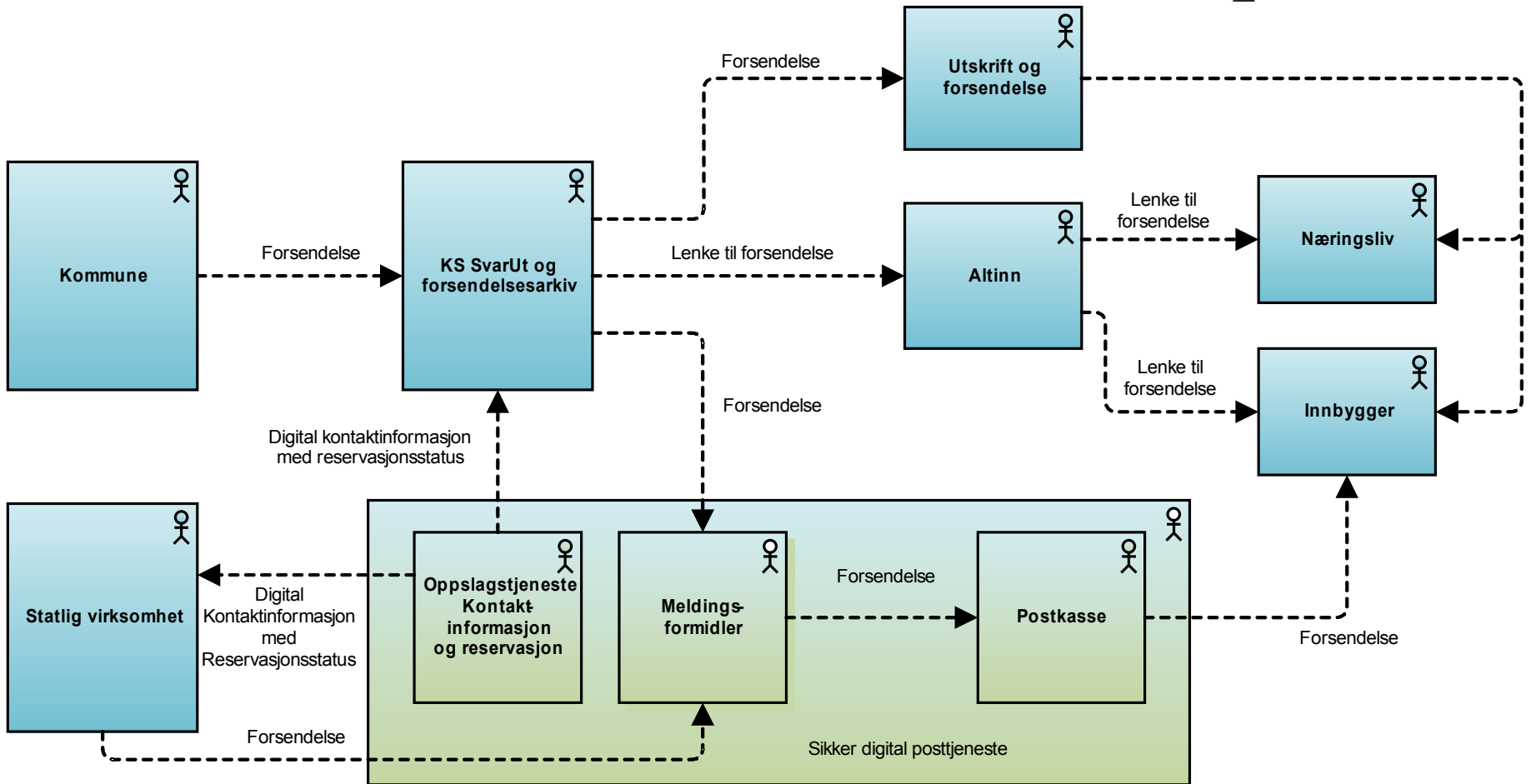
KS KommIT skal videreutvikle KS SvarUt til en robust meldingsformidler for norske kommuner og fylkeskommuner.



Delprosjekt 5: Samkjøring med Sikker Digital Post (DIFI) - Innbyggerpost



Sikker Digital Posttjeneste - enkelt, sikkert og lønnsomt



Felleskomponenten KS SvarUt



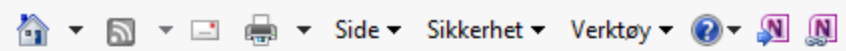


https://svarut.ks.no/

KS Svarut forvaltning



Fil Rediger Vis Favoritter Verktøy Hjelp



KS SvarUt



KS SvarUt er en tjeneste for norske kommuner og fylkeskommuner. [Mer informasjon](#)
Ønsker du å ta i bruk tjenesten ber vi deg ta kontakt via svarut@ks.no eller logg inn under.

[Logg inn](#) via Idporten

KS SvarUt Forsendelser Manuell print Send forsendelse Admin tilganger Teknisk overvåking Konfigurasjon Hjelp 26125831450

Status

Akseptert	0
Avvist	9
Leset	5070
Manuell håndtert	0
Mottatt	0
Printet	11970
Sendt print	24
Varetek	287

Spesialtegn i forsendelsestittel

2012.05.06 Servicet er nå endret slik at alle tegn er tillatt i titler - dette fordi det gamle filteret skapte problemer ved bruk av sakstittel som forsendelsestittel.

Idporten innlogging

Vi bruker no idporten for innlogging til forvaltning i svarut. Dette betyr at hver kommune kan no registrer flere avsendere og få samlet statestikk for disse. Dette betyr at hver avdeling i kommunen kan benytte sin egen konfigurasjon.

Statistikk

Velg avsender: 0301_oslo_kern

Hvor kommer de fra? Hvordan leveres de?

Legend: ITAS (yellow), SENDT MANUELT (blue)

75 %

Status

Akseptert	0
Avvist	0
Lest	1
Manuelt håndtert	0
Mottatt	0
Printet	0
Sendt print	2
Varelet	0

Spesialtegn i forsendelsestittel

2012.05.06 Servicet er nå endret slik at alle tegn er tillatt i titler - dette fordi det gamle filteret skapte problemer ved bruk av saktittel som forsendelsestittel.

Idporten innlogging

Vi bruker no idporten for innlogging til forvaltningssystemet. Dette betyr at hver kommune kan nå registrere nye brukere og få samlet statistikk for disse. De kan også konfigurere sin egen idporten i sin egen konfigurasjon.

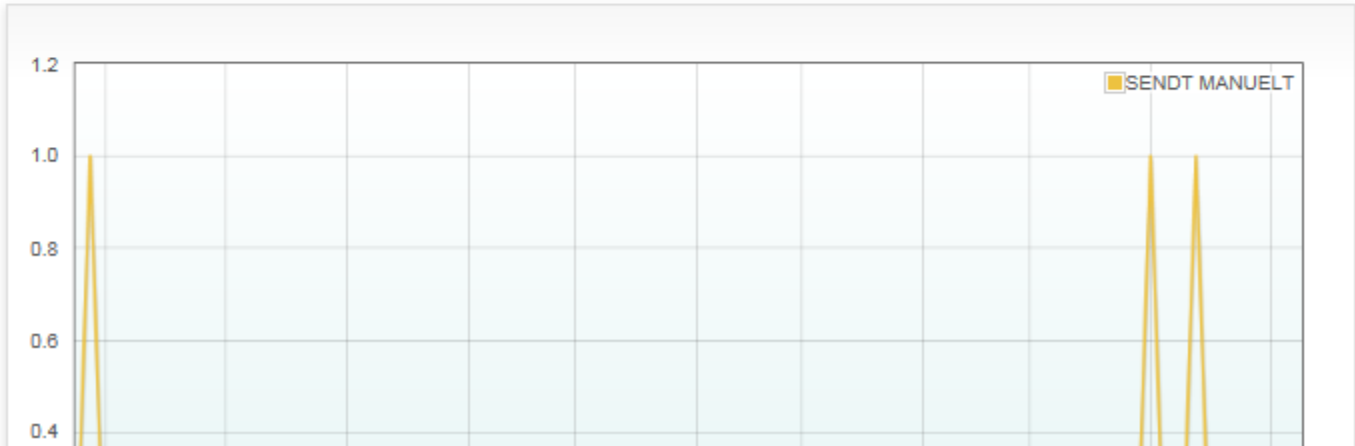
- Oppsett og konfigurasjon
- Integrasjon-veiledning
- Ofte stilte spørsmål
- Brukermanual (pdf)
- Service API
- Kodeeksempel (Java)
- Kodeeksempel (.NET)
- Systemdokumentasjon
- Versjonsmerknader

Statistikk

Velg avsender:

0001_test_prod

Hvor kommer de fra? Hvordan leveres de?



Eksempler/Erfaringer





Lykke til med bruk av SvarUt!

Hilsen fra svarut@ks.no

KOMMUNESEKTORENS ORGANISASJON

The Norwegian Association of Local and Regional Authorities